

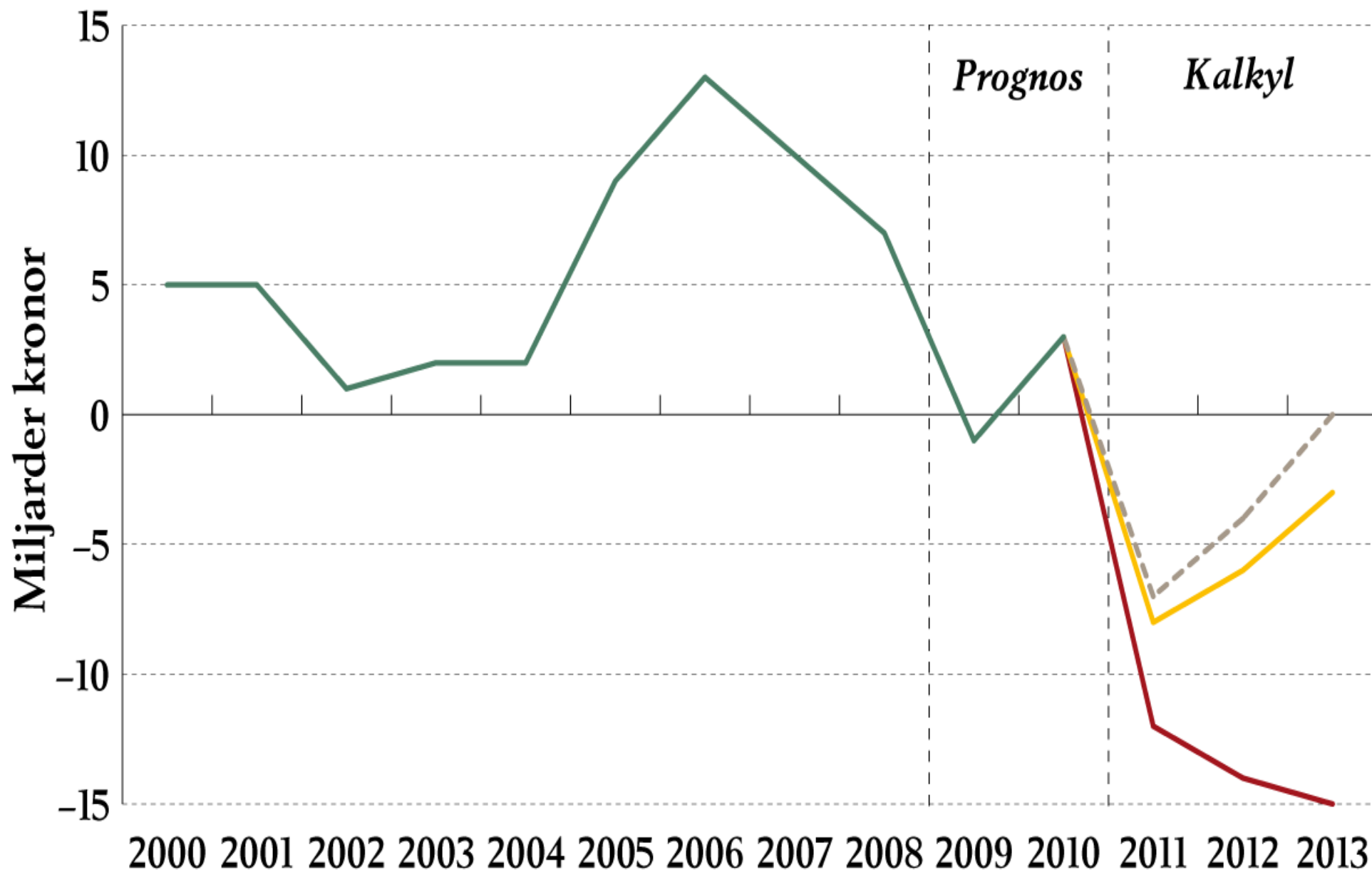


En ansvarsfull finansiering av kommuner och landsting

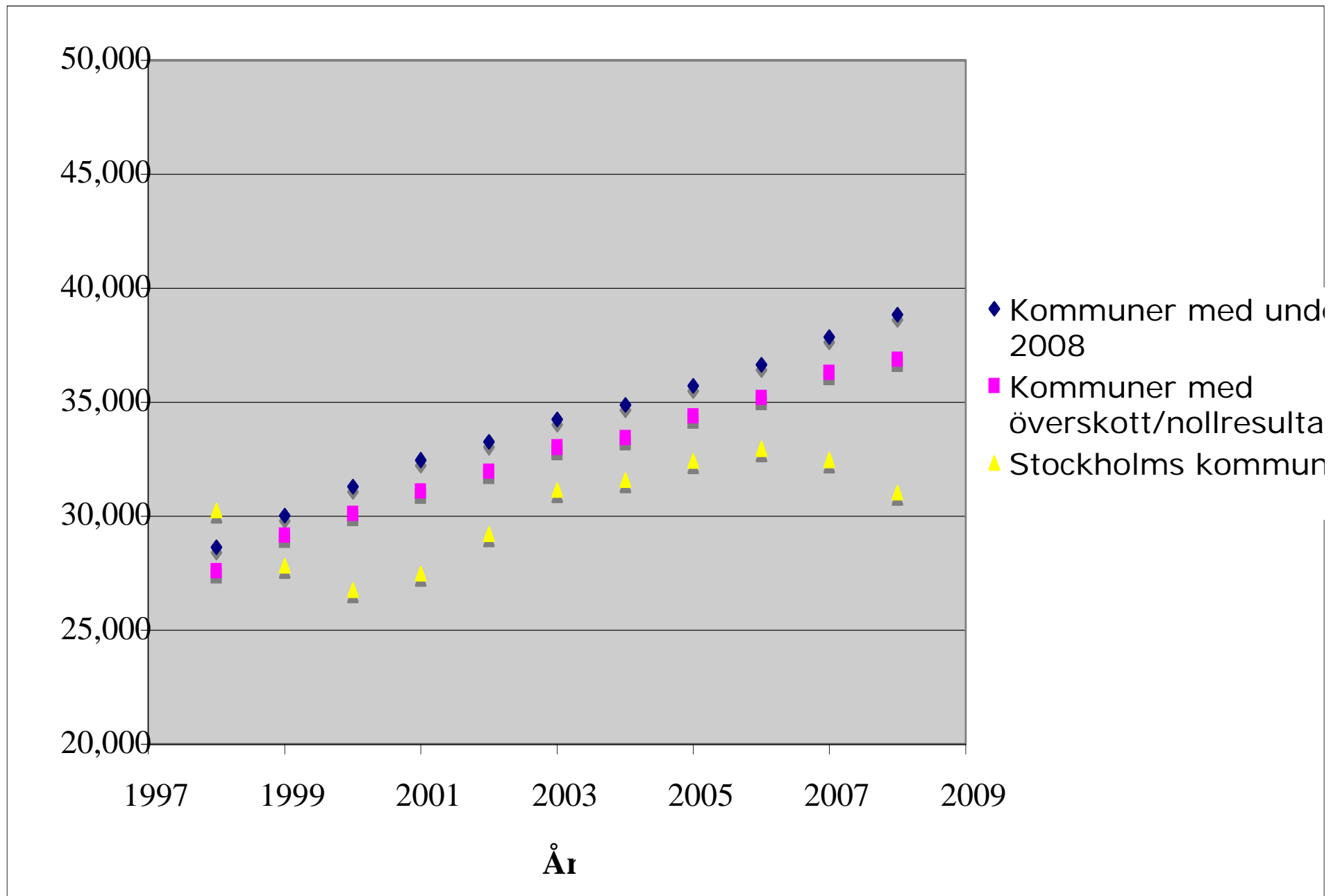
Stefan Fölster

Kommunernas resultat - SKL oktober 2009

— Utfall o prognos - - - Oförändrad volym — Demografi — Demografi+trend



Utgifter i kommuner med underskott/överskott 2008



Stora utgiftsökningar har inte gått till kärnverksamhet

- **De mest frikostiga kommuner lät sina sammanlagda utgifter öka med mer än 50 procent under åren 1998-2008.**
- **De mest sparsamma däremot nöjde sig med mindre än 20 procents ökning.**
- **Ändå ökade de sparsamma kommuner resurserna till skolan betydligt mer än de slösaktiga. Äldreomsorgen fick ungefär lika mycket mer i båda grupperna.**

Vad används utgiftsökningar till?

Ökade statsbidrag till kommunerna under perioden 1996-2004 har i stort sett använts till att anställa fler inom den centrala kommunala administrationen.

Källa: "Hur fördelas ökade generella statsbidrag mellan personal i olika kommunala sektorer?", Institutet för arbetsmarknadspolitisk utvärdering (IFAU) 2008.

- **Kommuner spar också – genomslaget blir inte 100%.**
- **Samhällsekonomisk kostnad av skattepengar måste räknas in.**
- **Låt kommuner och landsting utjämna konjunktursvängningar. Hellre uppluckrat balanskrav än stabiliseringsfond.**



En ansvarsfull finansiering av kommuner och landsting

Stefan Fölster